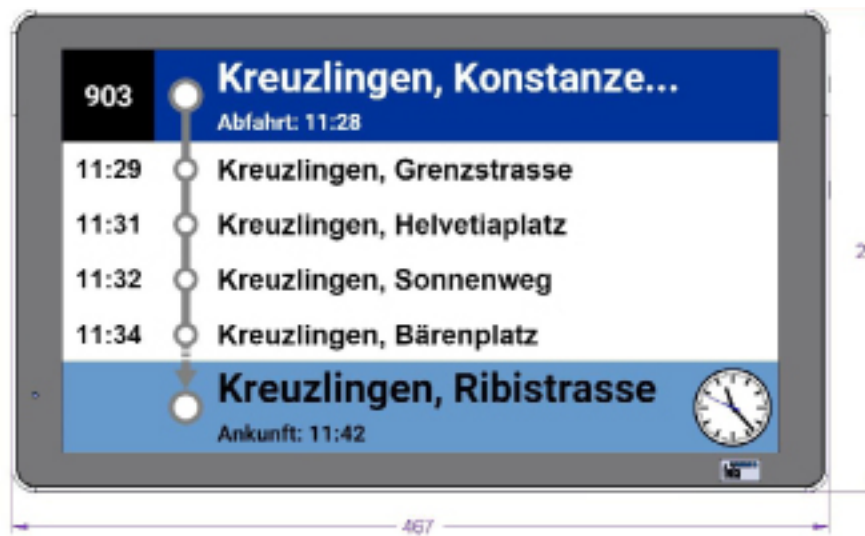


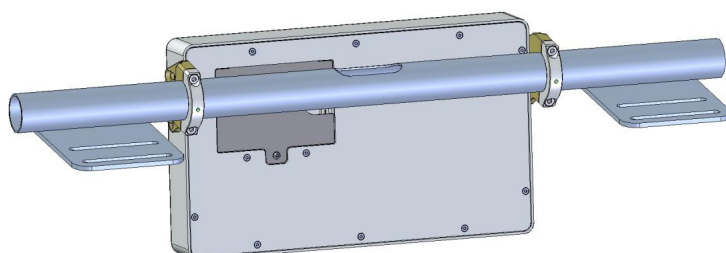
# TFT-Monitor 18.5" mit HDMI Einzelmonitor



- Fahrgastinformationssystem zur Anzeige von Informationen
- Intensität der Displaybeleuchtung geregelt mit Hilfe eines Lichtsensors
- bahn- und bustauglich
- geringes Gewicht
- spiegelfreies Display
- einfach adaptiv für Fremdsysteme
- abwärts kompatibel
- robuste Bauweise
- einfache Montage

## Beispiel einer möglichen Halterung

- Die genaue Einbausituation wird in jedem Fall in Zusammenarbeit mit dem Fahrzeughersteller oder dem Endkunden analysiert und entsprechend vorbereitet.
- Wünsche an Farbgebung oder Gestaltung können je nach Situation ohne Einschränkungen berücksichtigt werden.
- Befestigung an den vorgesehenen M8 Befestigungsbohrungen.



## Technische Daten

Spannungsbereich	10V – 40V
Leistungsaufnahme	Max. 30 Watt
Display	1366x768, LED-Hintergrundbeleuchtung mit 300cd/m2 Kontrast 1000:1
Farbauflösung	16.7 M, 24 Bit Reaktionszeit typisch 5ms
Temperaturbereich	0°C bis 60°C
Lagertemperatur	-20°C bis 70°C
Rel. Luftfeuchtigkeit	95%, nicht kondensierend
Schutzart	Frontseitig IP54
Gewicht	ca. 8 Kg Konstruktion Aluminiumgehäuse, pulverbeschichtet
Sicherheitsglas	Passive Kühlung
Betrachtungswinkel	160° Vertikal 170° Horizontal
Abmessungen	Höhe 275 mm Breite 467 mm Tiefe 65 mm

